

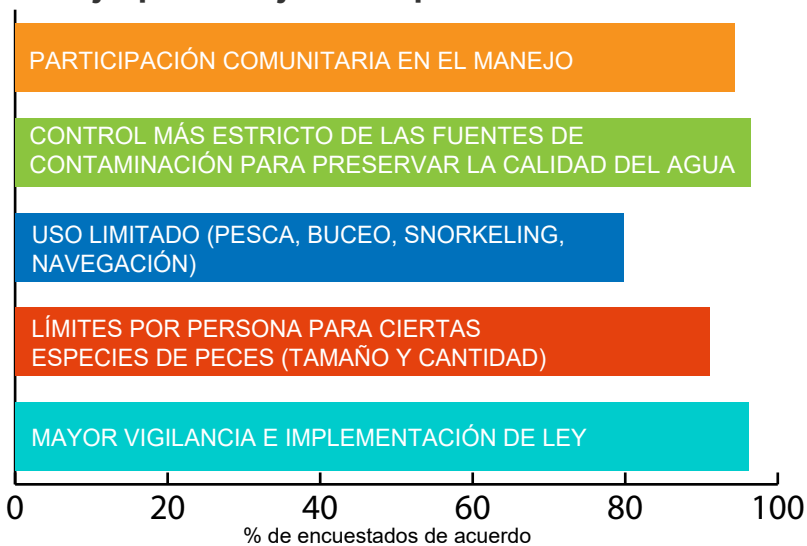
## ARRECIFES DE CORAL Y COMUNIDADES COSTERAS

El Programa de Conservación de Arrecifes de Coral de NOAA monitorea las condiciones biológicas, socioeconómicas y climáticas de las áreas y comunidades con arrecifes de coral en los Estados Unidos. Esto incluye la recolección de variables socioeconómicas mediante el uso de encuestas y datos existentes, incluyendo la demografía, el uso humano de los recursos, así como el conocimiento, actitudes, percepciones y el manejo de los arrecifes de coral. Las conclusiones a continuación se basan en los resultados de la encuesta de Puerto Rico.

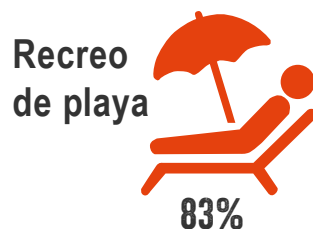
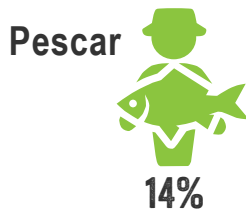
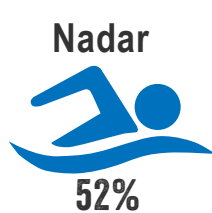
### RESULTADOS DE PUERTO RICO

#### APOYO AL MANEJO

La mayoría de las personas apoya las estrategias de manejo para mejorar la protección.



#### USO DE RECURSOS



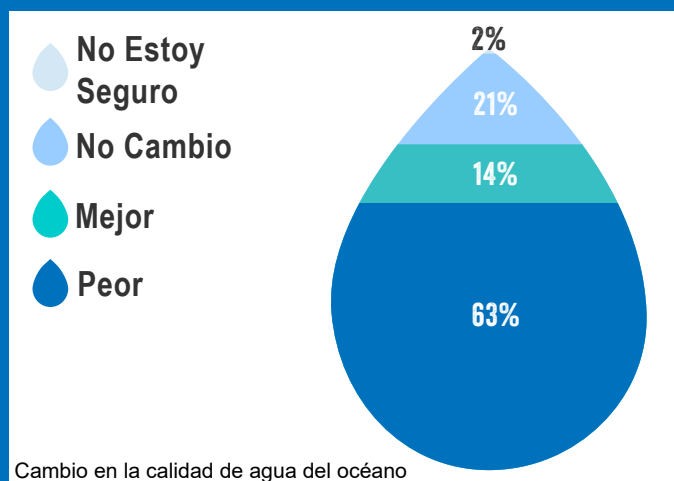
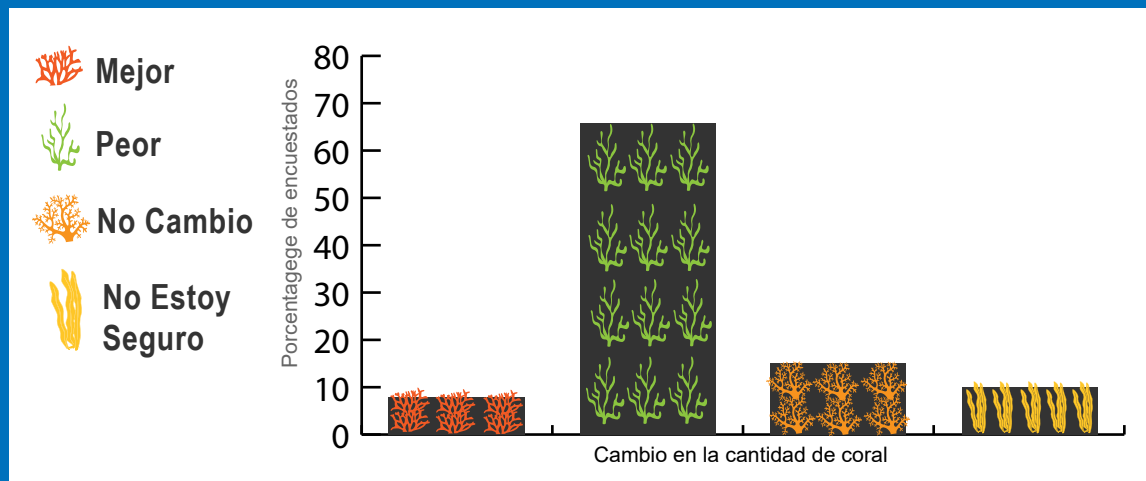
Porcentaje de participantes encuestados

#### TENENCIA Y CONDICIÓN

Los años de residencia impactan la percepción de las condiciones de los recursos marinos. Los residentes de toda la vida de Puerto Rico son más propensos a tener una opinión más negativa sobre el cambio en la condición de los recursos marinos en los últimos 10 años.

## PERCEPCIONES

SE PREGUNTÓ A LOS ENCUESTADOS CÓMO LA CANTIDAD DE CORAL Y LA CONDICIÓN DE LA CALIDAD DE AGUA HA CAMBIADO EN LOS ÚLTIMOS 10 AÑOS...

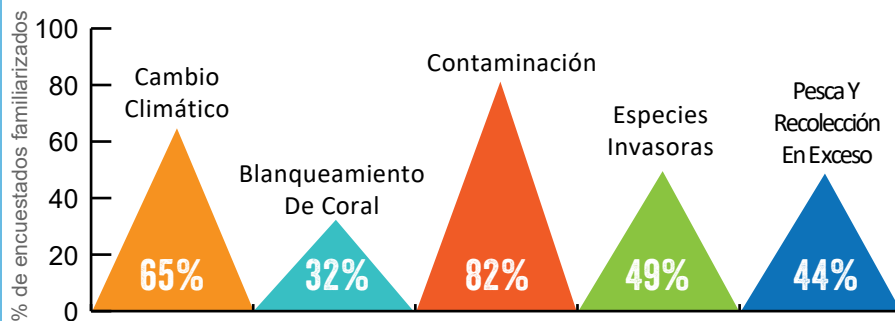


#### VALORES Y CONCIENCIA

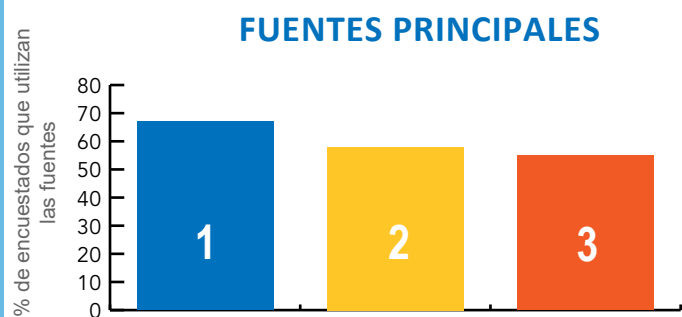
1. Residentes puertorriqueños que estuvieron de acuerdo en que "los arrecifes de coral son importantes para las culturas de Puerto Rico" fueron más propensos a participar en más actividades marinas y participar en el comportamiento pro-ambiental.
2. Residentes puertorriqueños que estuvieron de acuerdo en que "los arrecifes de coral protegen a Puerto Rico de la erosión y desastres naturales" fueron más propensos a apoyar opciones de manejo y estar más familiarizado con las varias amenazas que enfrentan los arrecifes de coral.

#### FAMILIARIDAD CON LAS AMENAZAS

Cuán familiarizado está usted con estas amenazas potenciales que enfrentan los arrecifes de coral?



#### FUENTES DE INFO SOBRE ARRECIFES DE CORAL Y GRADO DE CONFIANZA SOBRE SU EXACTITUD



- 1) TV
- 2) Periódicos/Impresos
- 3) Internet



La encuesta se realizó para una muestra estratificada al azar de hogares en las regiones de Ponce, Aguadilla, Caguas, Mayagüez, Fajardo, Guayama, Arecibo, Bayamón y San Juan en el año 2015. Al comparar la muestra con la población total de Puerto Rico, se determinó que los datos eran representativos y por lo tanto los resultados son generalizables para toda la población de la jurisdicción. Los datos fueron recolectados a través del método de encuesta telefónica aleatoria, y el tamaño total de la muestra fue de 2,494. El esfuerzo de la encuesta se utiliza conjuntamente con la recolección de datos secundarios existentes para monitorear las condiciones socioeconómicas de las jurisdicciones con arrecifes de coral a través del tiempo. Para más información, por favor vea la página del proyecto del Componente Socioeconómico de NCRMP en <http://www.coris.noaa.gov/monitoring/socioeconomic.html>.