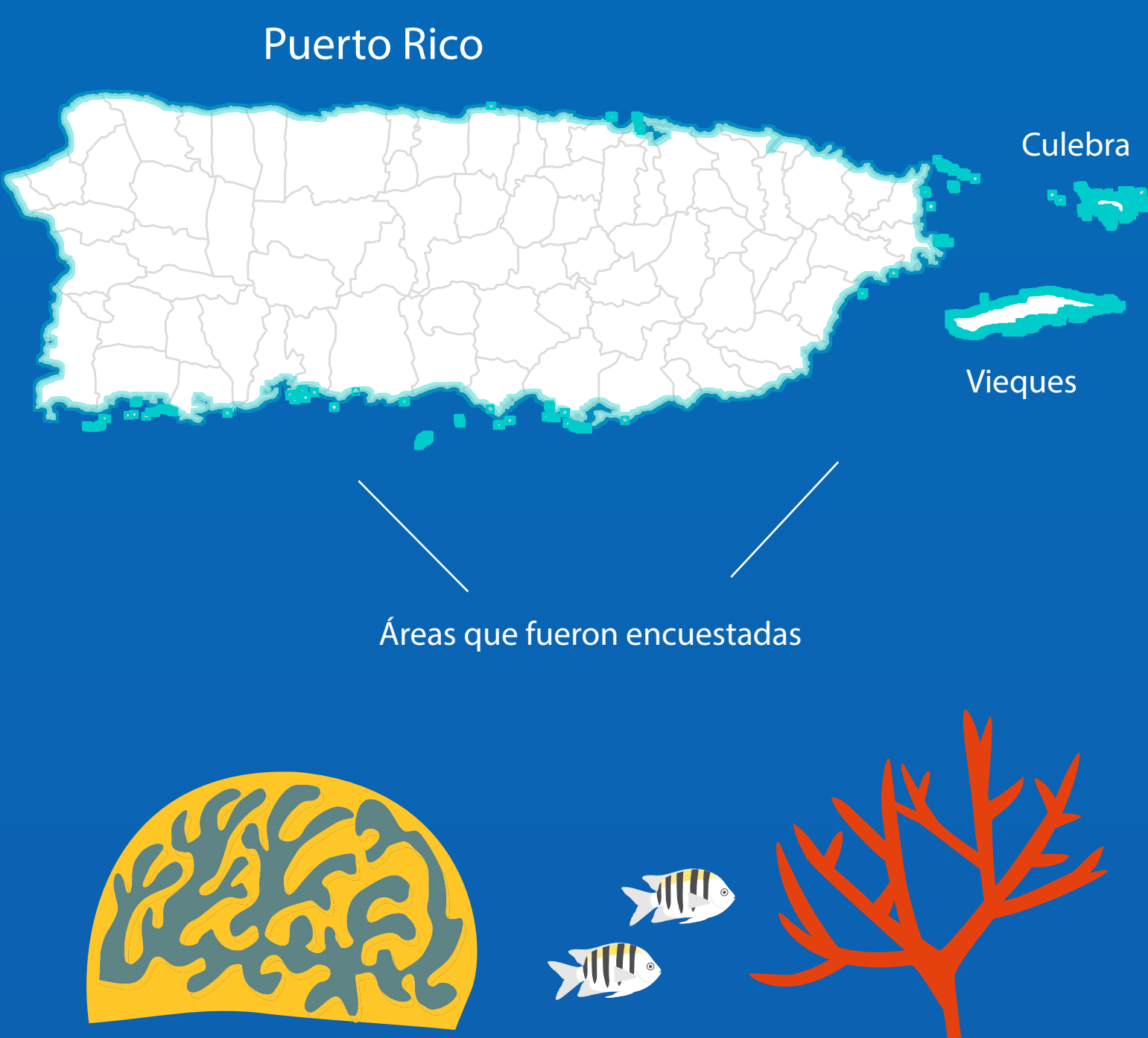


LOS ARRECIFES DE CORAL & LAS COMUNIDADES COSTERAS

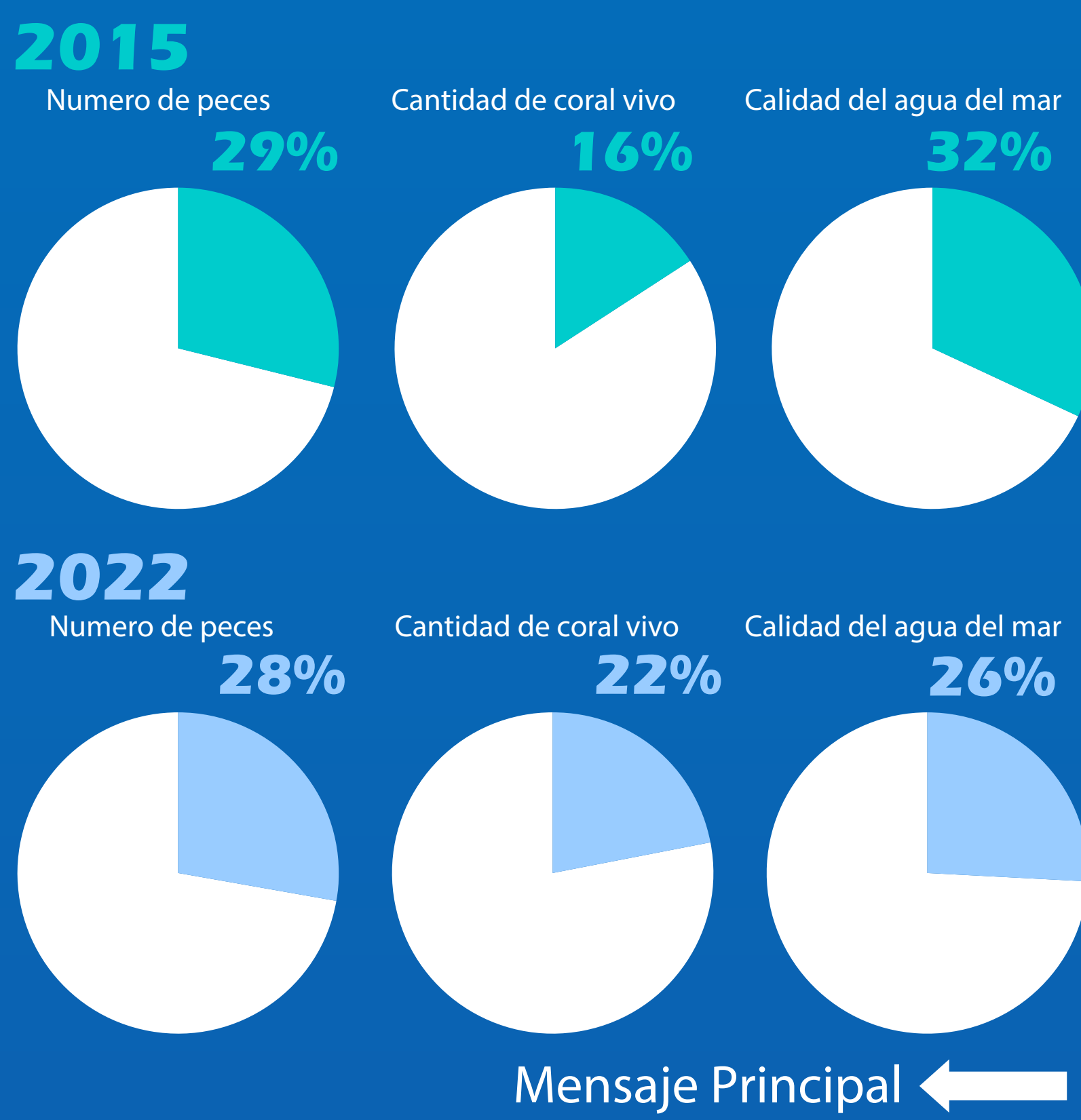
Tendencias de las encuestas socioeconómicas en Puerto Rico

El Programa de Conservación de Arrecifes de Coral de la NOAA monitorea las condiciones biológicas, socioeconómicas y climáticas de los arrecifes de coral y las comunidades en los Estados Unidos (US) a través del Programa Nacional de Monitoreo de Arrecifes de Coral (NCRMP). El componente socioeconómico del NCRMP recopila información y sigue el uso humano de los recursos de los arrecifes de coral, los conocimientos, las actitudes y las percepciones sobre el manejo de los arrecifes de coral y la demografía de las poblaciones que viven en las zonas adyacentes a los arrecifes de coral. Las tendencias que se presentan a continuación se basan en el primer (2015) y segundo (2022) ciclo de monitoreo realizados en Puerto Rico.



Percepción de Las Condiciones Actuales de Los Recursos

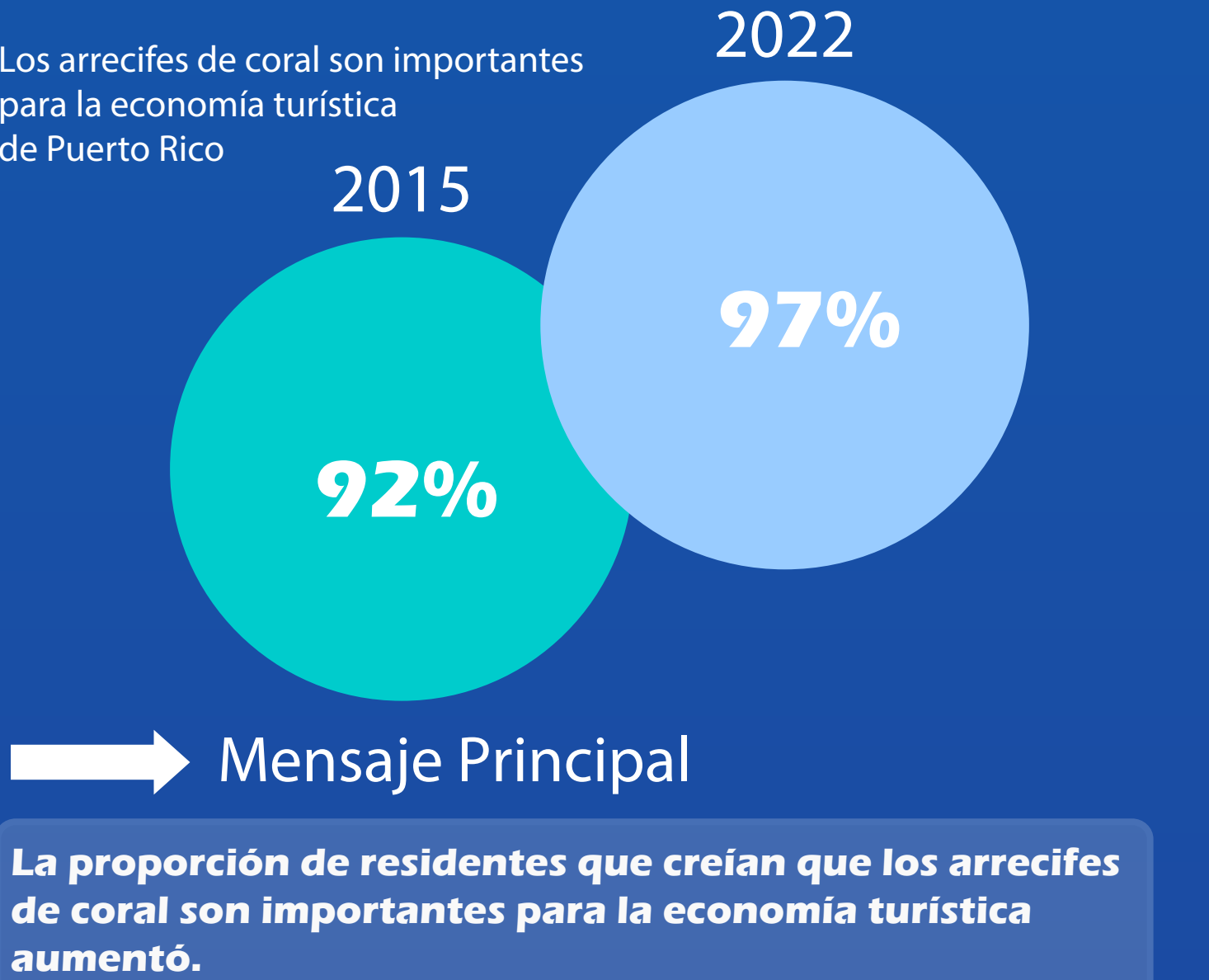
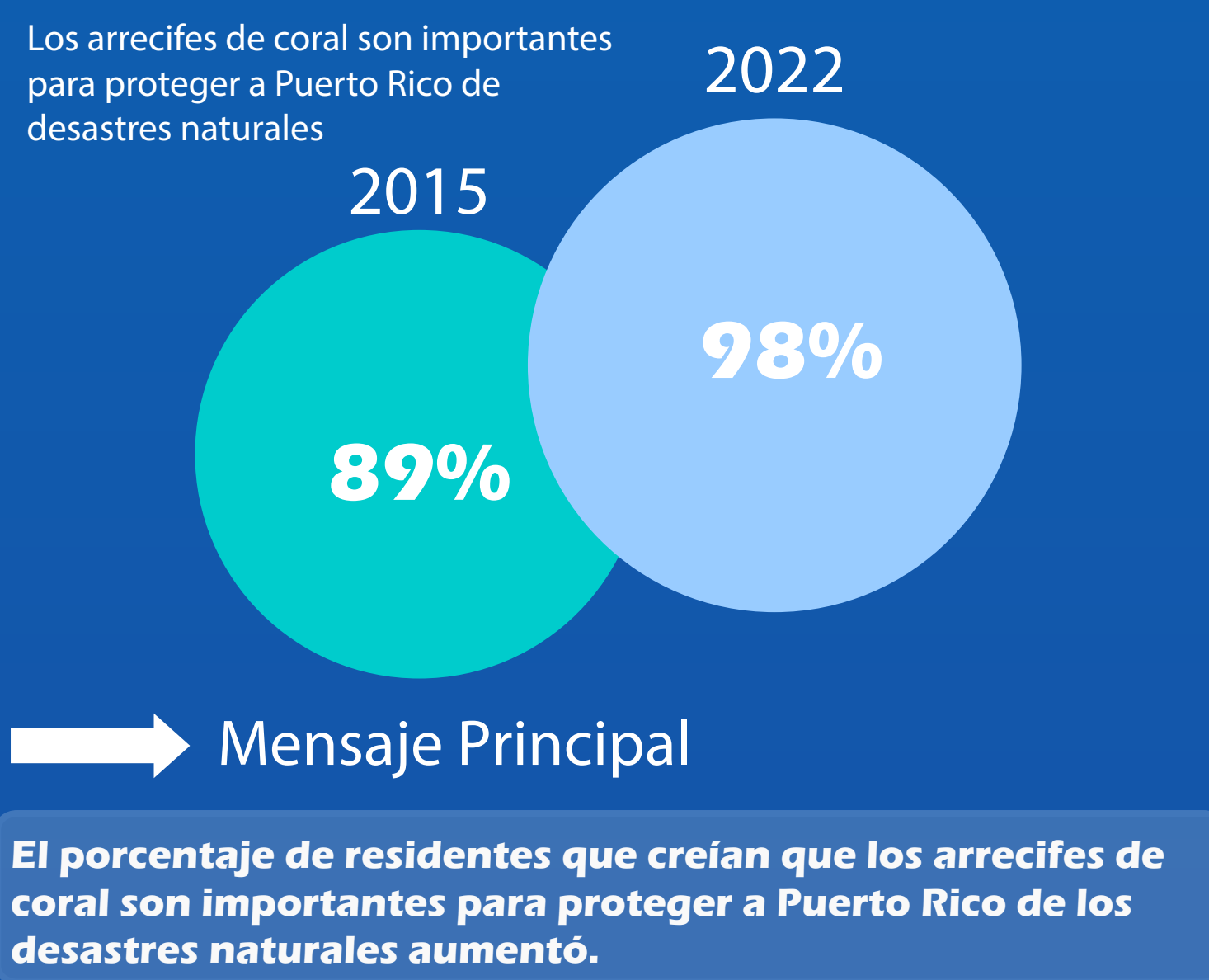
Se preguntó a los residentes cómo perciben la condición actual de varios recursos marinos en Puerto Rico. La proporción de residentes que considera que los recursos se encuentran en buen estado se presentan a continuación.



Los residentes piensan que la calidad del agua del mar y el número de peces no están en buena condición.

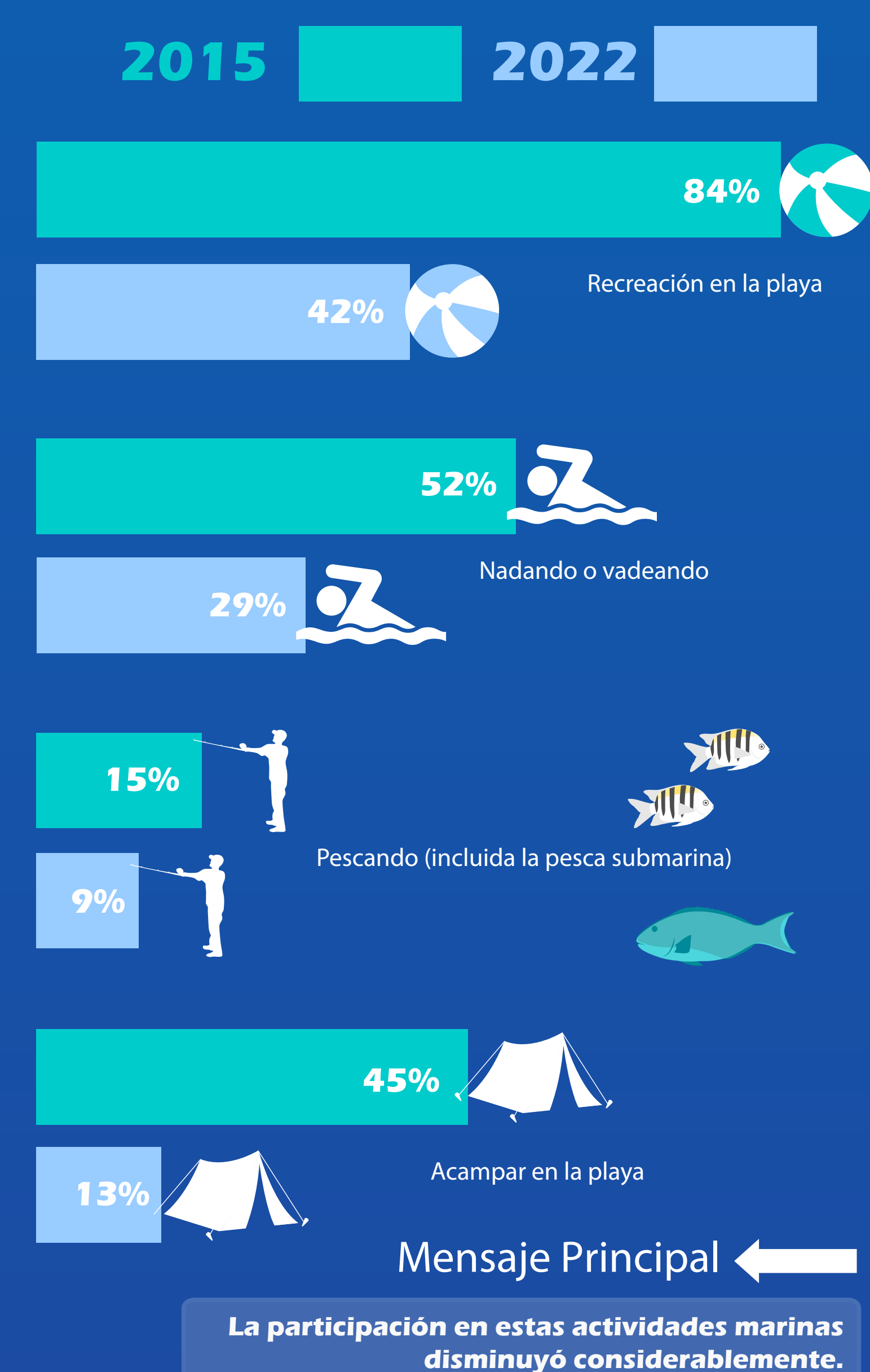
Importancia de Los Arrecifes de Coral

Se les preguntó a los residentes si estaban de acuerdo en que los arrecifes de coral eran importantes por varias razones. La proporción de residentes que está de acuerdo o fuertemente de acuerdo se muestra a continuación.



Frecuencia de Participación en Las Actividades

Se preguntó a los residentes con qué frecuencia participan en diferentes actividades recreativas marinas. Estas frecuencias se muestran a continuación.



El porcentaje de residentes que están familiarizados con las áreas marinas protegidas y las reservas naturales aumentó un 48% en 2022

Apoyo a el Manejo

Se preguntó a los residentes si se oponían o apoyaban varias estrategias de manejo. El porcentaje de residentes que apoyaron o apoyaron fuertemente estas estrategias se muestra a continuación.



Familiaridad con Las Amenazas

Se preguntó a los residentes por su familiaridad con las posibles amenazas a los arrecifes de coral. Amenazas comunes y menos comunes se muestran a continuación.



Los porcentajes han sido redondeados al entero más cercano. Las encuestas de residentes de dieciocho años o más fueron ofrecidas en 2015 (Puerto Rico) y 2022 (Puerto Rico, Culebra y Vieques). Las encuestas fueron ofrecidas en inglés y español. Un total de 2494 encuestas fueron completadas en 2015 con una tasa de respuesta del 2%. Un total de 980 encuestas fueron completadas en 2022 con una tasa de respuesta del 22%. Todas las encuestas son representativas de la región.

Para descargar la información de las encuestas visita: <https://www.ncei.noaa.gov/archive/accession/download/282980>

Para más información por favor visite la página web sobre Socioeconomía de NCRMP en: <http://www.coris.noaa.gov/monitoring/socioeconomic.html>

